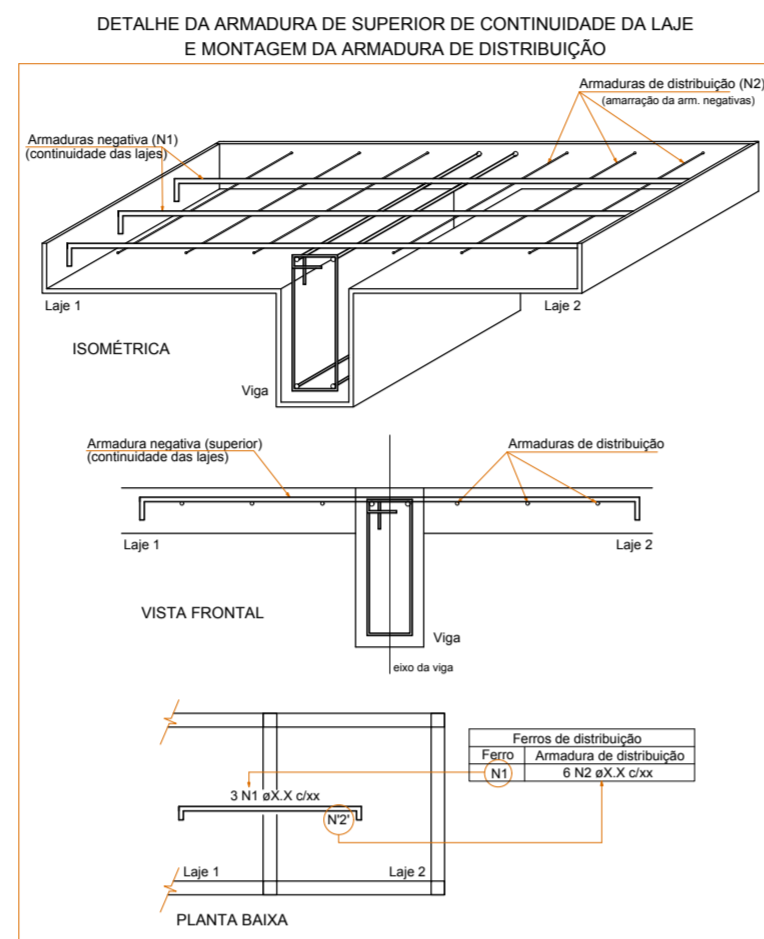
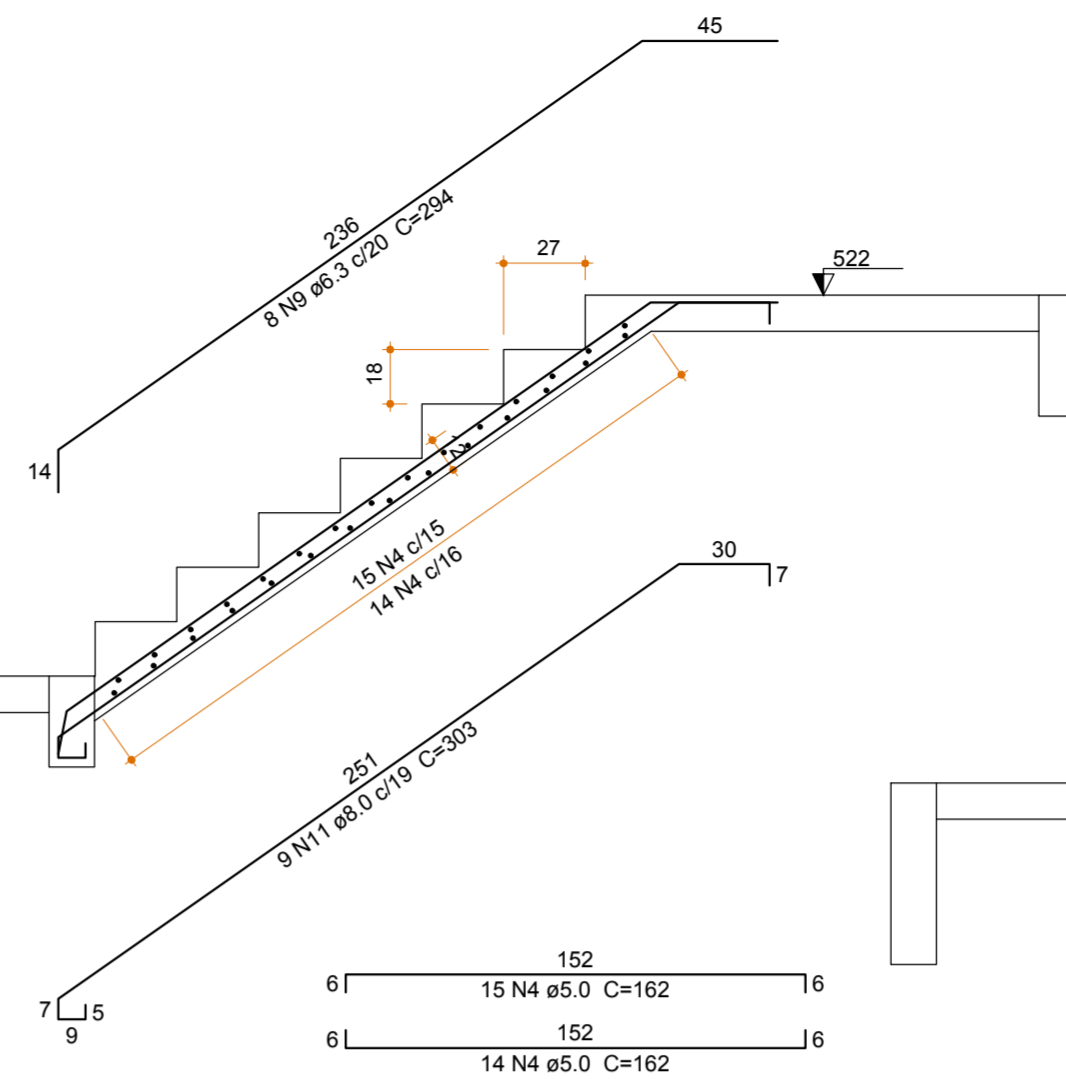


ARMAÇÃO LAJE DO PISO 1 (Nível 396)
 ESCADA PISO 1 - PISO 2
 ESCALA 1:50

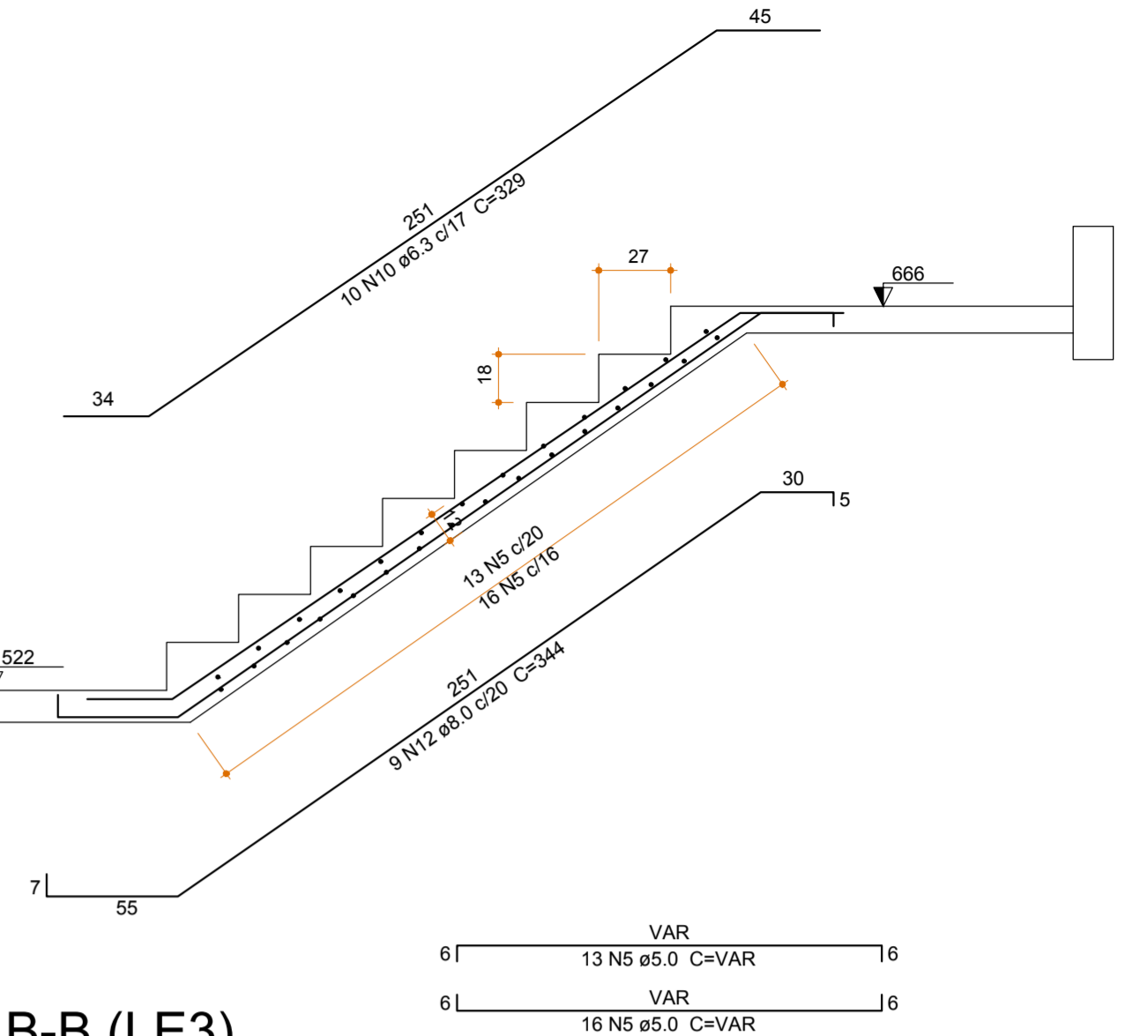
Ferros de distribuição	
Ferro	Armadura de distribuição
N15	7 N1 ϕ 5,0 c/20 C=370
N22	13 N2 ϕ 5,0 c/20 C=80
N23	11 N3 ϕ 5,0 c/17 C=80
N24	10 N2 ϕ 5,0 c/20 C=80
N23	11 N2 ϕ 5,0 c/17 C=80
N24	10 N3 ϕ 5,0 c/20 C=80
N25	17 N3 ϕ 5,0 c/20 C=78
N26	59 N4 ϕ 5,0 c/20 C=160
N27	32 N2 ϕ 5,0 c/8 C=80
N5	11 N6 ϕ 5,0 c/20 C=VAR
N7	10 N6 ϕ 5,0 c/20 C=VAR
N8	10 N9 ϕ 5,0 c/20 C=VAR
N10	8 N9 ϕ 5,0 c/20 C=VAR
N11	17 N2 ϕ 5,0 c/20 C=80
N12	4 N9 ϕ 5,0 c/20 C=VAR
N13	4 N9 ϕ 5,0 c/20 C=VAR



CORTE A-A (LE1)
ESCALA 1:25



CORTE B-B (LE3)
ESCALA 1:25



Relação do aço
ESCADA PISO 1 - PISO 2

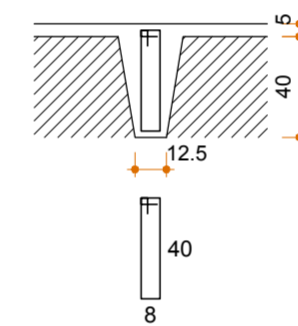
LE2					
AÇO	N	DIAM (mm)	QUANT	C.UNIT (cm)	C.TOTAL (cm)
CA60	1	5.0	12	168	2016
	2	5.0	10	168	1680
	3	5.0	8	199	1592
	4	5.0	29	162	4698
	5	5.0	29	VAR	VAR
CA50	6	6.3	9	217	1953
	7	6.3	2	160	320
	8	6.3	4	72	288
	8	6.3	8	294	2352
	10	6.3	10	329	3290
	11	8.0	9	303	2727
	12	8.0	9	344	3096

Resumo do aço

AÇO	DIAM (mm)	C.TOTAL (m)	PESO + 10 % (kg)
CA50	6.3	82.1	22.1
	8.0	58.3	25.3
CA60	5.0	148.9	25.2
PESO TOTAL (kg)			
CA50	47.4		
CA60	25.2		

Volume de concreto (C-25) = 2.05 m³
Área de forma = 20.65 m²

Detalhe dos estribos (esc.1:30)
L9=L11



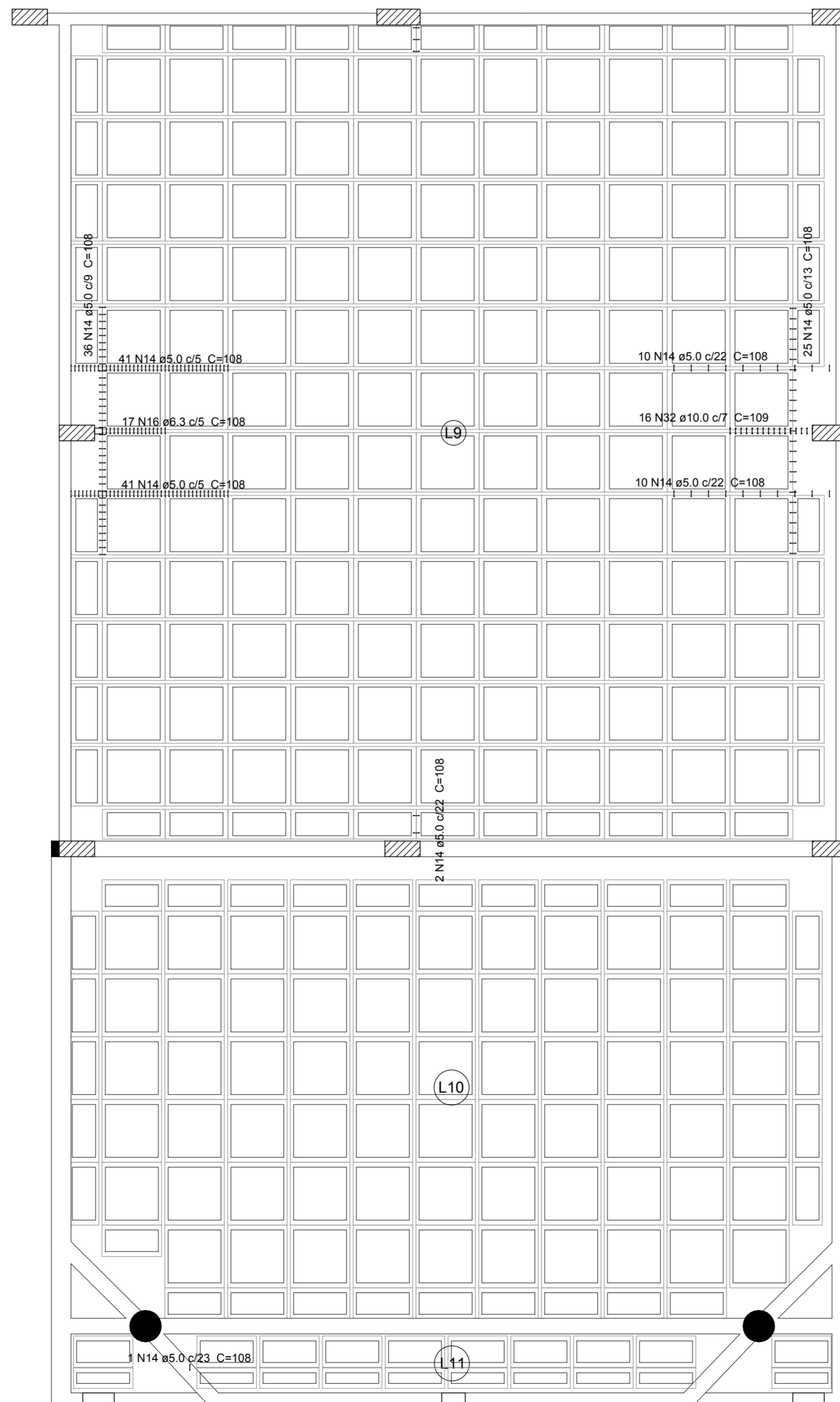
Relação do aço
LAJE PISO 1

Negativos		Positivos		Punção	
CAÇO	N	DIAM (mm)	QUANT	C.UNIT (cm)	C.TOTAL (cm)
CA80	1	5.0	7	370	2590
	2	5.0	104	80	8320
	3	5.0	17	17	1326
	4	5.0	59	160	9440
	5	5.0	4	VAR	VAR
	6	5.0	21	VAR	VAR
	7	5.0	4	VAR	VAR
	8	5.0	5	VAR	VAR
	9	5.0	26	VAR	VAR
	10	5.0	8	VAR	VAR
CA50	11	5.0	6	323	1938
	12	5.0	4	VAR	VAR
	13	5.0	4	VAR	VAR
	14	5.0	169	108	18252
	15	6.3	29	252	7308
	16	6.3	17	108	1836
	17	8.0	3	539	1617
	18	8.0	3	404	1212
	19	8.0	2	VAR	VAR
	20	8.0	14	104	1456
	21	8.0	2	VAR	VAR
	22	10.0	4	246	984
	23	10.0	12	175	2100
	24	10.0	8	130	1520
	25	10.0	4	326	1304
	26	10.0	17	409	11043
	27	10.0	12	249	2988
	28	10.0	3	VAR	VAR
29	10.0	30	622	18660	
30	10.0	3	VAR	VAR	
31	10.0	3	VAR	VAR	
32	10.0	16	109	1744	
33	12.5	10	999	9990	
34	12.5	48	999	47952	
35	12.5	36	1069	38484	
36	12.5	2	VAR	VAR	
37	12.5	12	1009	12108	

Resumo do aço

AÇO	DIAM (mm)	C.TOTAL (m)	PESO + 10 % (kg)
CA50	6.3	91.5	24.6
	8.0	46	19.9
	10.0	457.1	310
	12.5	1102.3	1168.1
CA60	5.0	500.1	84.8
PESO TOTAL (kg)			
CA50	1522.6		
CA60	84.8		

Volume de concreto (C-25) = 40.30 m³



DETALHAMENTO LAJE NERVURA (Nível 396)

1	Revisão 01 - Mudança na Escada	07/2017	RCB
0	Emissão Inicial	06/2017	RCB
Revisão	Descrição	Data	Responsável



AMFRI - ASSOCIAÇÃO DOS MUNICÍPIOS DA REGIÃO DA FOZ DO RIO ITAJAÍ Rua Luiz Lopes Gonzaga, nº 1655 - Bairro São Vicente - Itajaí-SC - CREA/SC nº 050968-0	
---	--

Estado de Santa Catarina BOMBEIRO MILITAR DE SANTA CATARINA	
--	--

Data Junho/2017 Escala Indicada Arquivo -	Projeto ESTRUTURAL AMPLIAÇÃO DO 7º B.B.M EM ITAJAÍ Local Av Sete de Setembro, 1878 Bairro Fazenda - Itajaí	Conteúdo da folha Armação laje piso 1 (Nível 396) Armação escada piso 1 - piso 2 Estática Área a construir: 870,90m²
--	---	---

Desenho Rafael B. ART - Folha 08/21	7º Batalhão de Bombeiro Militar em Itajaí / SC _____ Comandante do 7º B.B.M.	Projeto Rafael Calistro Borba Eng Civil - CREA SC 093.243-9
--	--	--